

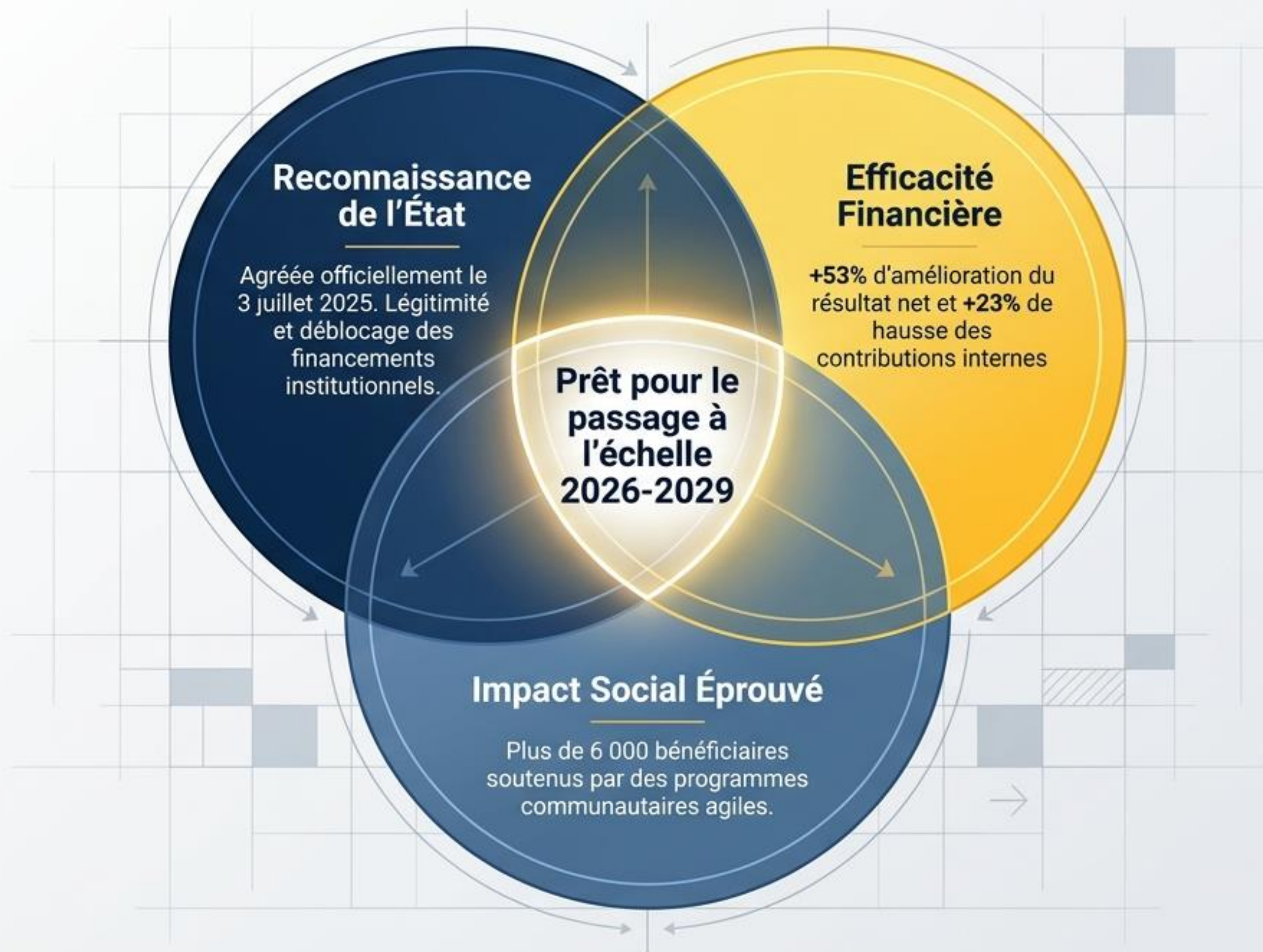


Le Plan Directeur d'Impact : Bâtir l'Avenir Numérique et Social

Rapport Annuel 2025 & Plan Stratégique 2026-2029

Une vitrine de performance, de crédibilité et d'opportunités
de partenariat pour l'ONG AGCE International.

2025 : L'Année Charnière de la Consolidation Institutionnelle



De l'Action Communautaire à l'Institution d'État

2023-2024

La Base Communautaire

Mouvement de base expérimental. Exécution budgétaire modeste mais à 100%. Premières preuves d'engagement.

03 Juillet 2025

Le Pivot Légal

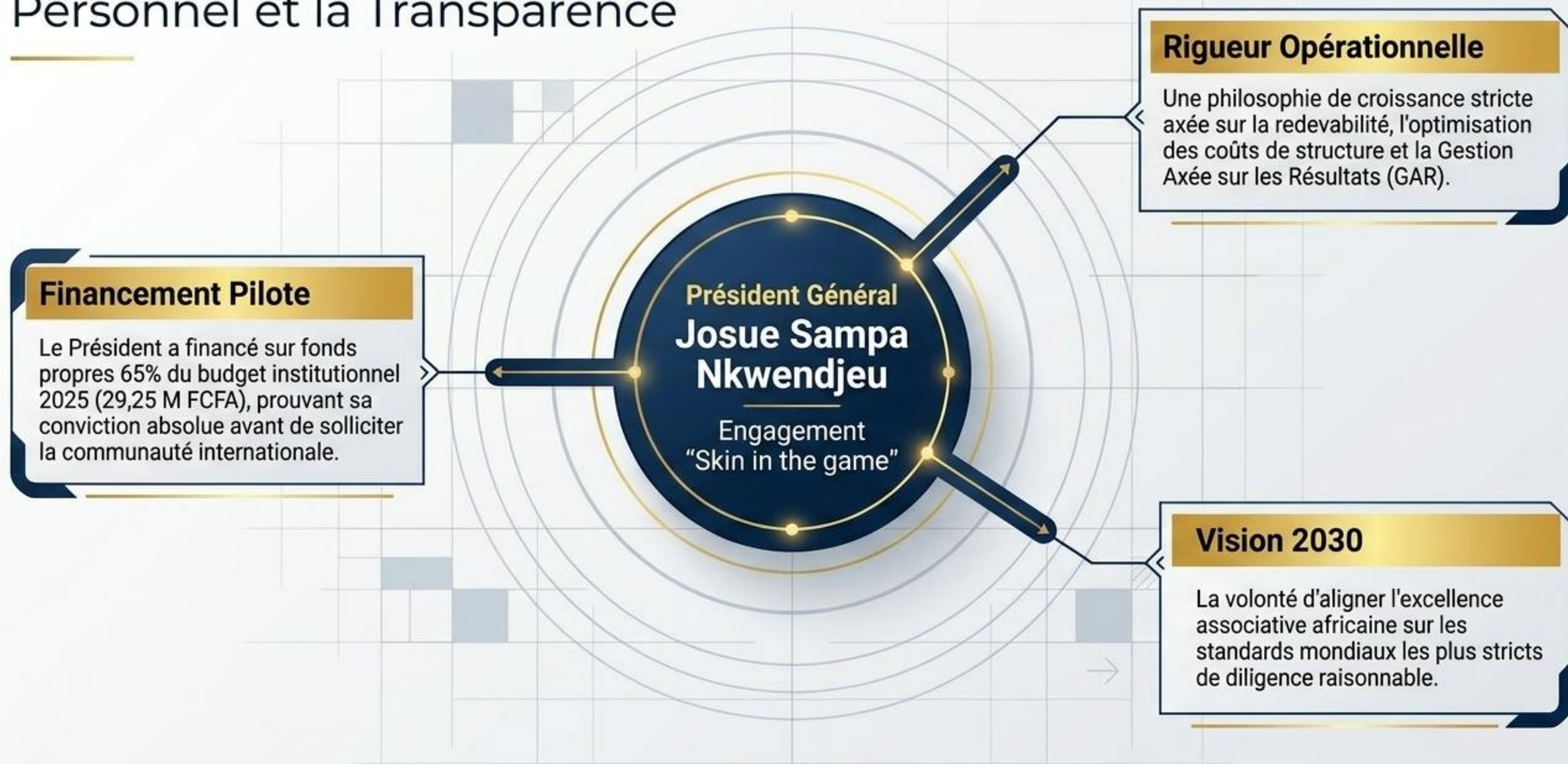
Obtention de l'agrément officiel (Arrêté N°000277/A/MINAT). Le gouvernement consacre l'AGCE comme acteur légitime du développement.

2026 et au-delà
Le Partenaire Institutionnel

Accès débloqué aux subventions publiques, multilatérales et aux Partenariats Publics-Privés (PPP).

À retenir : Ce changement de statut transforme l'AGCE d'un acteur local informel en un partenaire légal incontournable pour les bailleurs internationaux.

Un Leadership Porté par l'Engagement Personnel et la Transparence



Le Bouclier de Transparence : Une Gouvernance Dé-riskuée



Pourquoi nous faire confiance ?

L'intégration proactive d'experts et d'auditeurs externes indépendants garantit des rapports financiers audités, des processus transparents et un risque opérationnel quasi-nul pour les bailleurs internationaux.

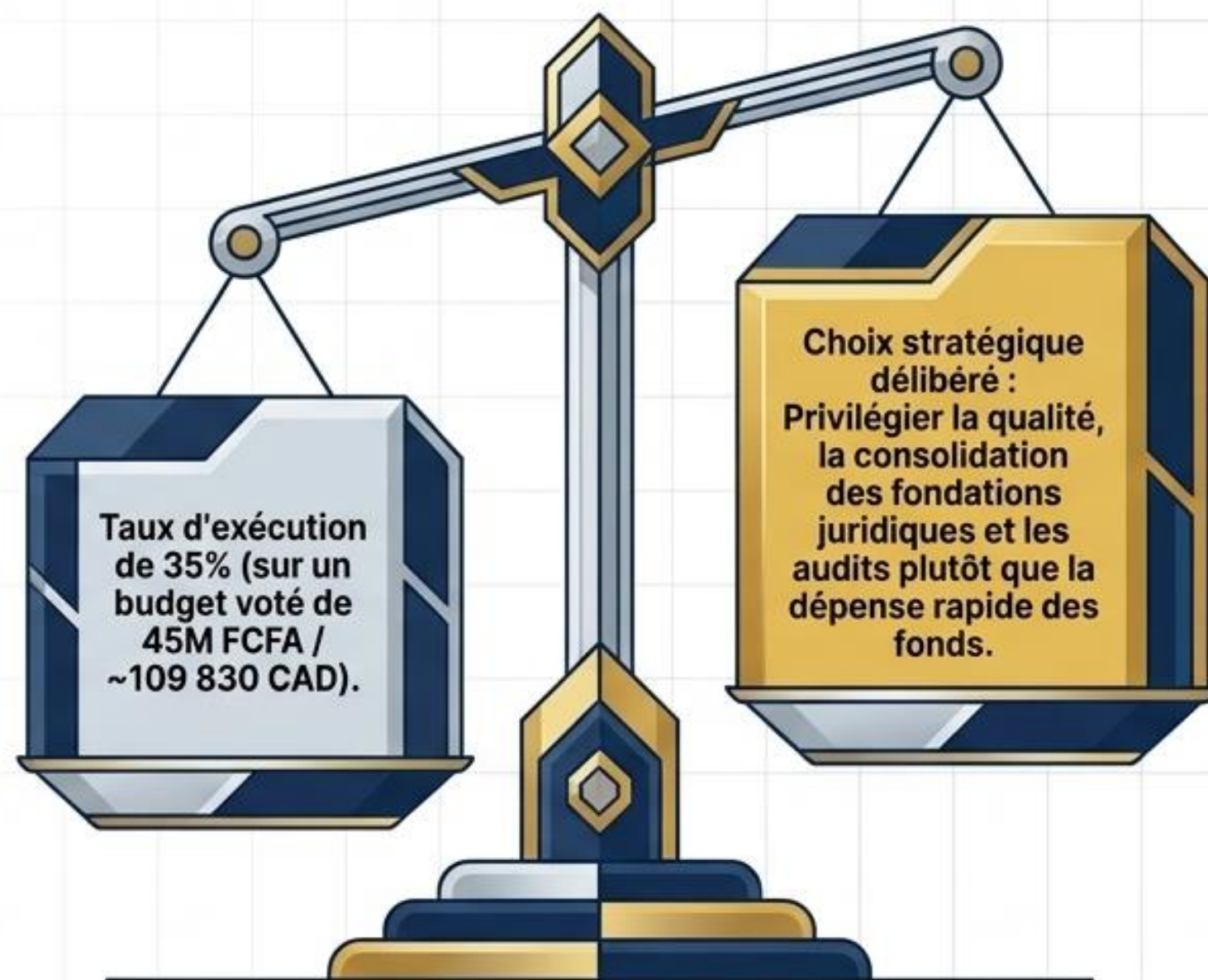
Efficiency Budgetaire : Faire Plus Avec Moins en Phase Pilote

+23%

Hausse des contributions financières internes.
Preuve d'un fort engagement et d'une appropriation locale par les membres.

+53%

Amélioration du résultat net. Preuve irréfutable de l'optimisation des ressources et de la maîtrise stricte des coûts de structure.



Résultat : Une gestion extrêmement prudente qui a généré des preuves d'impact maximales, préparant un terrain parfaitement dé-risqué pour le passage à l'échelle.

L'Empreinte de l'Impact Social : La Preuve par les Chiffres



Plus de **6 000** bénéficiaires
communautaires soutenus au total

+335%

de croissance des bénéficiaires directs
(870 personnes accompagnées via les
projets pilotes 100% autofinancés).

Pillar 1: Éducation & Inclusion Numérique

Centres d'alphabétisation technologique
CACPTIC déployés.



Pillar 2: Entrepreneuriat Jeunes & Femmes

Soutien direct aux micro-projets et intégration
au e-commerce.



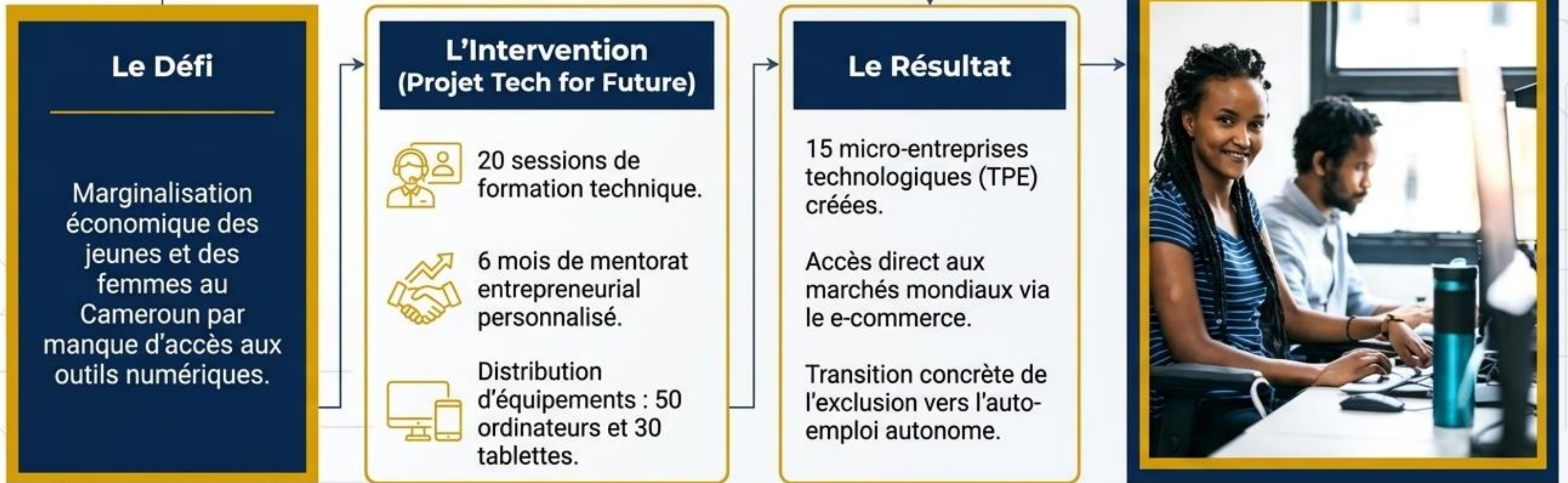
Pillar 3: Santé & Agriculture

Déploiement de consultations de
proximité (Télémédecine) et appui aux
coopératives agricoles.



Cas Pratique : Transformer des Vies par l'Inclusion Numérique

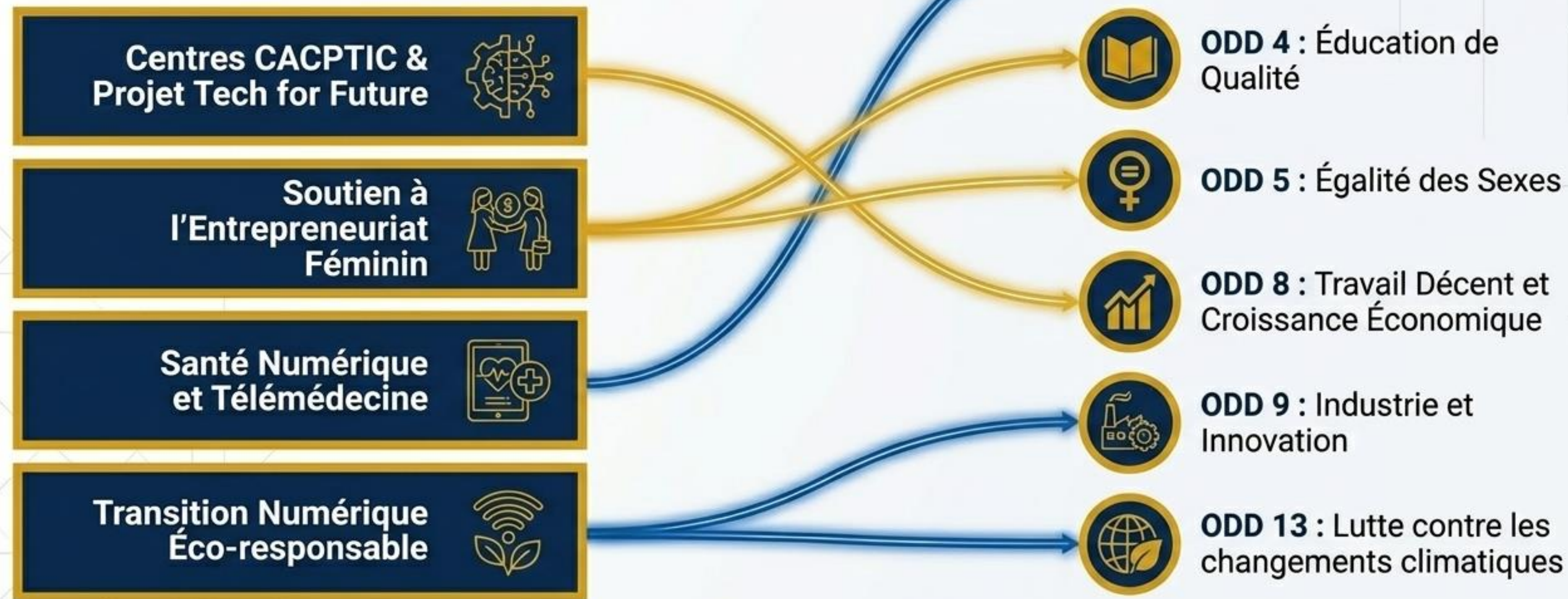
Pathway of Transformation



L'infrastructure numérique n'est pas un luxe, c'est le levier le plus direct et efficace pour la réduction durable de la pauvreté communautaire.

Alignement Stratégique Mondial : Construire l'Agenda 2030

Crosswalk



Le Moteur de Mise à l'Échelle : Du Pilote à l'Infrastructure

Le Noyau 2025

Preuve de Concept 100%
Autofinancée. Méthodologies
testées, KPI validés et agrément
d'État obtenu.

Phase 1 : Déploiement Local

Lancement des Ateliers
Cafés Numériques (ACN)
et des Mini-Labs mobiles
dans les zones isolées.

Phase 2 : Écosystèmes Professionnels

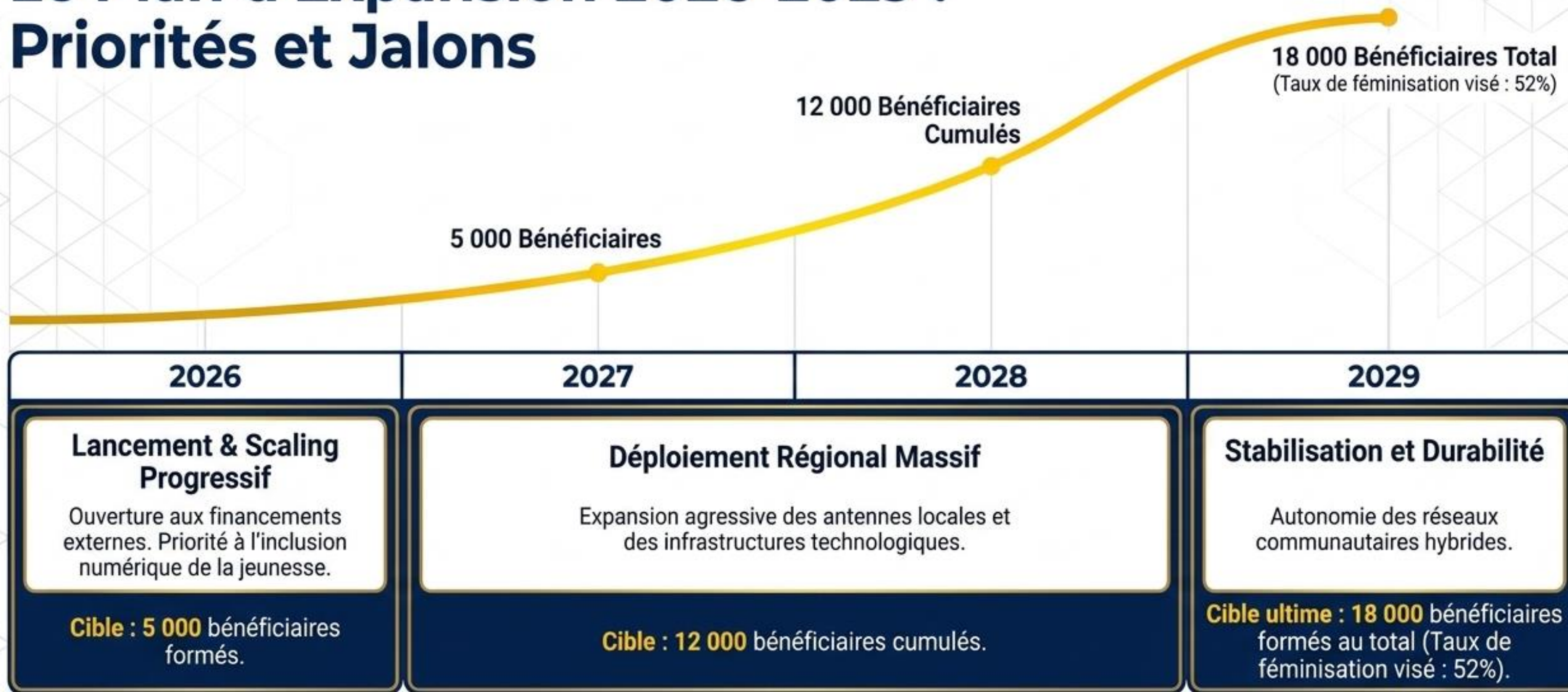
Connexion des TPE/PME locales
au e-commerce, réseaux de micro-
finance et auto-emploi encadré.



Horizon 2029 : Infrastructure Nationale

Infrastructures communautaires
hybrides à grande échelle (Santé
numérique, Éducation, Agriculture
connectée).

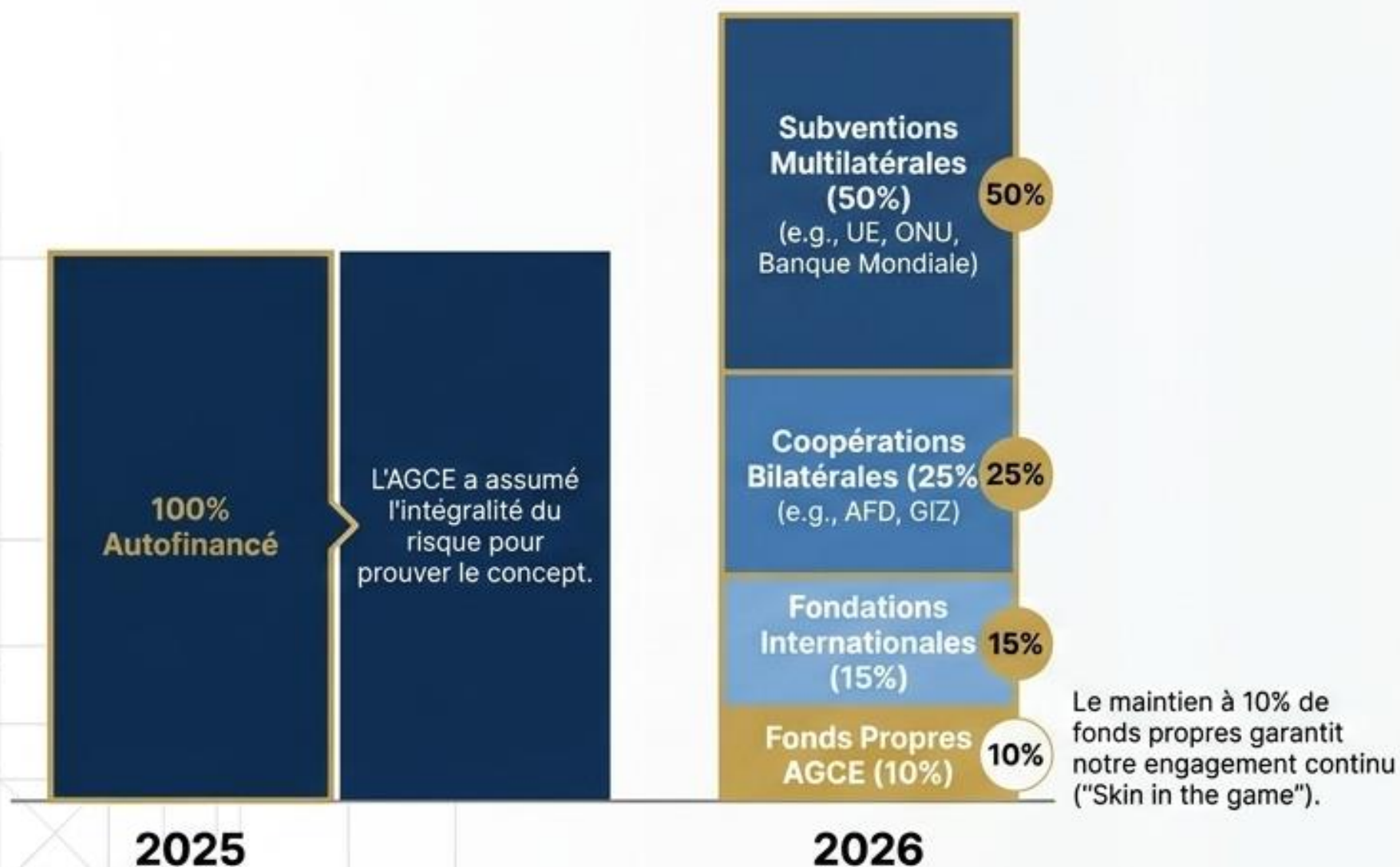
Le Plan d'Expansion 2026-2029 : Priorités et Jalons



Objectif Transversal : Transformer l'alphabétisation numérique en un véritable tremplin vers l'emploi formel pour la jeunesse camerounaise.

Transition Financière : Modèle de Co-financement 2026

COMPARATIF 2025 VS 2026



Budget Prévisionnel 2026

Montant Total :

680 000 000 FCFA

Équivalent : **≈ 1,65 Million CAD**

Ce budget marque le passage d'une structure de financement d'amorçage à un **portefeuille diversifié de cofinancement institutionnel**.

Notre Proposition de Valeur pour les Partenaires Institutionnels

Exigences Strictes des Bailleurs

Gouvernance & Diligence

Agréée par l'État, processus audités par des cabinets externes, traçabilité documentaire stricte.



Efficacité du Capital

Modèle de cofinancement qui augmente l'effet de levier. Frais de structure bas et ultra-optimisés.



Impact Mesurable & ODD

Système de Suivi-Évaluation (M&E) performant, indicateurs KPI vérifiables et gestion axée sur les résultats (GAR).



Capacité de Déploiement Rapide

Des projets clés en main avec des méthodologies communautaires déjà testées et éprouvées sur le terrain en 2025.



La Solution Dé-risquée AGCE

Agréée par l'État, processus audités par des cabinets externes, traçabilité documentaire stricte.

Modèle de cofinancement qui augmente l'effet de levier. Frais de structure bas et ultra-optimisés.

Système de Suivi-Évaluation (M&E) performant, indicateurs KPI vérifiables et gestion axée sur les résultats (GAR).

Des projets clés en main avec des méthodologies communautaires déjà testées et éprouvées sur le terrain en 2025.

Opportunités d'Investissement : Construisons l'Impact Ensemble

Subventions et Appuis Financiers

Financement direct du
plan d'expansion 2026.

Votre R.O.I. Institutionnel :
Des rapports financiers certifiés,
l'atteinte directe de vos quotas
régionaux ODD, et une forte
visibilité institutionnelle.

Partenariats Public-Privé (PPP)

Co-développement de
vastes infrastructures
technologiques et
communautaires.

Votre R.O.I. Institutionnel :
Un accès sécurisé à de nouveaux
marchés locaux, innovation
partagée et une valorisation puissante
de votre stratégie RSE/ESG.

Soutien en Nature & Transfert de Compétences

Déploiement de votre
expertise logicielle,
matérielle ou humaine.

Votre R.O.I. Institutionnel :
Le déploiement direct de vos
technologies sur le terrain (Agri-
tech, Ed-tech) et un retour
d'expérience utilisateur immédiat.



Investissez dans la Transparence. Accélérez l'Inclusion.

L'agrément officiel de 2025 n'était qu'une fondation.
L'ambition 2030 de l'AGCE est de faire du Cameroun
un modèle d'inclusion numérique et économique.
Le cadre de gouvernance est prêt, audité et éprouvé.
Rejoignez-nous pour la mise à l'échelle.



Scannez pour
consulter le rapport
complet et
l'Examen des États
Financiers.